

Projektdaten

Geschossflächen: 5'204 m²

Volumen GV: 102'969 m³

Bausumme: CHF 55.0 Mio.

Beteiligte

Bauherrschaft: V-ZUG AG, Zug

Generalplaner/Gesamtleitung: Bühler & Oetli AG, Zürich und
Bérix & Consolascio Architekten AG, Erlenbach

Baumanagement & Kostenplanung: Bühler & Oetli AG, Zürich

Architekt: Bérix & Consolascio Architekten AG, Erlenbach

Bauingenieur: STB Schnyder + Tobler Bauingenieure GmbH, ZH

Elektroingenieur: Marquart Elektroplanung + Beratung AG, Buchs

HLKK-Ingenieur: Waldhauser Haustechnik AG, Münchenstein

Sanitäringenieur: Bündler Sanitärplanung AG, Hochdorf

Sanitäringenieur: Hans Abicht AG, Zug

Bauphysiker: BAKUS Bauphysik & Akustik GmbH, Zürich

Fassadenplaner: Real Design AG, Oberrohrdorf

Brandschutzingenieur: Gruner AG, Basel

Termine

Baubewilligung: 2007

Ausführung: 2007 - 2010

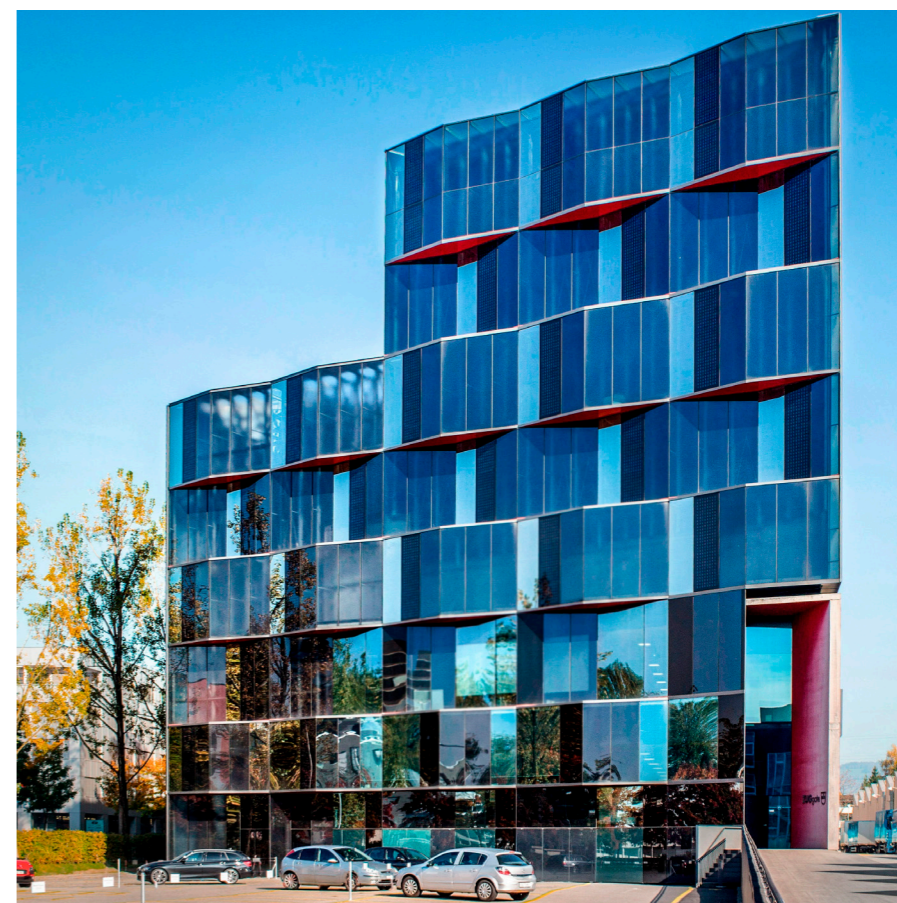
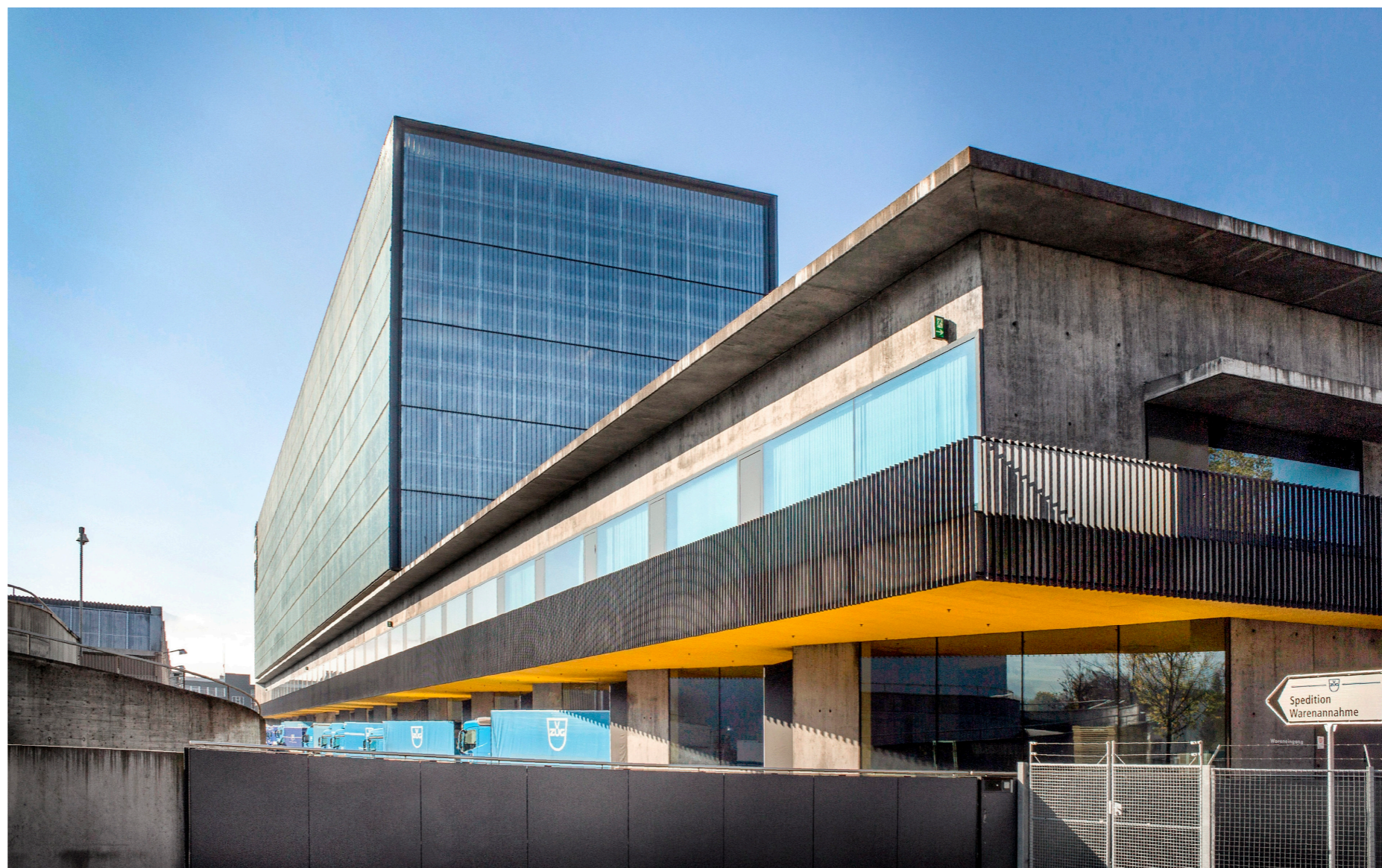
Inbetriebnahme: 2010

Realisierung

Neubau des zentralen Hochregallagers mit Verteil- und Logistikzentrum für die Lagerung und Auslieferung sämtlicher Produkte der V-ZUG AG. Die Realisierung des Neubaus durfte den laufenden Produktionsbetrieb und die Verteillogistik nicht beeinträchtigen, der Wechsel vom «alten» zum «neuen» Lager musste ohne Unterbruch erfolgen. Im Anschluss an die Inbetriebnahme wurden zusätzlich an den bestehenden Bauten diverse Umbauten vorgenommen. Die gesamten Bauarbeiten erfolgten unter Betrieb (Aufrechterhaltung des Produktionsbetriebes der V-ZUG AG).

Bilder

Photograph Yves André, St-Aubin / NE



Neubau Hochregallager und
Logistikzentrum V-ZUG AG
«ZUGgate», 6301 Zug

BÜHLER & OETTLI AG
BAUMANAGEMENT