

Leistungen Bühler & Oetli AG

Gesamtleitung und Generalplanung, Kostenplanung,
Kostenkontrolle und Baumanagement

SIA Teilphasen 21, 31 - 53, 45 TL % SIA 102

Projektdaten

Geschossflächen Bestand: 17'000 m²

Geschossflächen Erweiterung: 5'832 m²

Volumen GV Bestand: 51'000 m³

Volumen GV Erweiterung: 28'485 m³

Bausumme Sanierung + Erweiterung: CHF 29 Mio.

Beteiligte

Bauherrschaft: Stadt Rheinfelden, Rheinfelden

Generalplaner und Gesamtleitung: Bühler & Oetli AG, Zürich

Architekt: Schäublin Architekten AG, Zürich

Bauleitung & Kostenplanung: Bühler & Oetli AG, Zürich

Bauingenieur: Porta AG, Brugg

Elektroingenieur: Schnegg Elektroplanung AG, Lenzburg

HLKS-Ingenieur: Häusler Ingenieure AG, Langenthal

Landschaftsarchitekt: Andreas Geeser, Zürich

Brandschutzingenieur: AFC Brandschutz AG, Zürich

Termine

Bauprojekt: 2016

Realisierung Erweiterung: 2017 - 2018

Realisierung Sanierung / Umbau: 2018 - 2019

Inbetriebnahme Erweiterung: 2019

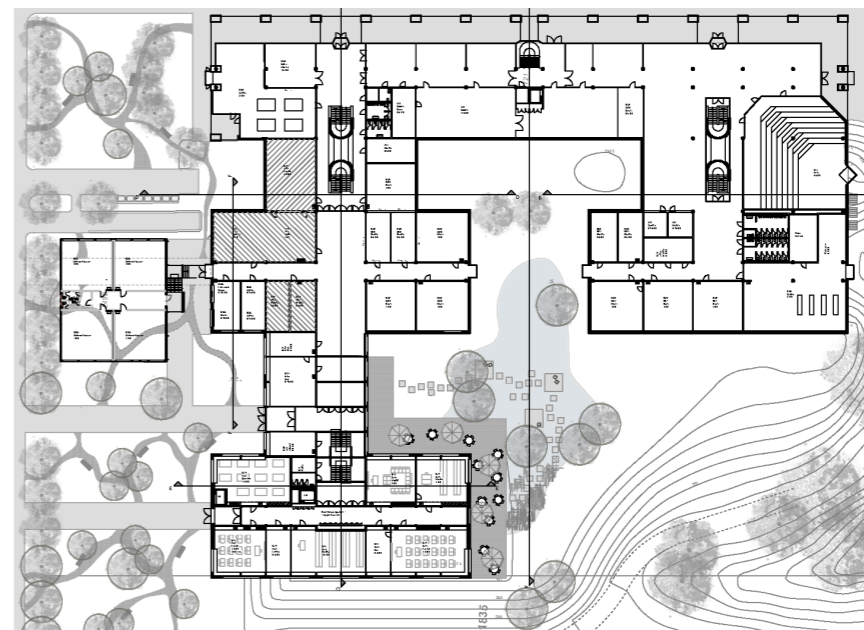
Inbetriebnahme Bestand: 2019

Realisierung

Gesamtsanierung und Erweiterung der Schulanlage mit Oberstufe, Berufswahlschule und Berufsschulen, Dreifachturnhalle und Mensa. Erdbebenertüchtigung, Brandschutzertüchtigung, Umbauten auf zeitgemässe Unterrichtsformen. Gesamte Ausführung während laufendem Schulbetrieb. Erweiterungstrakt Minergie P zertifiziert. Das kompakte Bauvolumen des Anbaus und die Trennung der Bauten vereinfachen Neubau und Sanierung in bautechnischer, energetischer und ökonomischer Hinsicht. Die gesamte Ausführung wurde in Etappen und weitgehend ohne Provisorien realisiert. Zuerst wurde der Erweiterungstrakt erstellt, und nach dessen Bezug etappenweise die bestehende Schulanlage umgebaut und instandgesetzt. Das neue Herzstück der sanierten und erweiterten Schulanlage ist die neue Mensa, die neu zentral auf der Ebene beim erweiterten Biotop liegt.

Bilder

GATARIC FOTOGRAFIE, Zürich



Erweiterungsneubau & Sanierung
Schulanlage Engerfeld
4310 Rheinfelden

BÜHLER & OETTLI AG
BAUMANAGEMENT