

## Leistungen Bühler & Oetli AG

Gesamtleitung Ausführung, Baumanagement, Kostenplanung und Kostenkontrolle, Ausschreibungen, Bauleitung

Tiefgarage NF (UG 1-4): ca. 4'500 m<sup>2</sup>

Coop Verkaufsfläche EG/UG: ca. 2'000 m<sup>2</sup>

Volumen GV: ca. 30'000 m<sup>3</sup>

Bausumme: CHF 26 Mio. (BKP 1-5)

## Beteiligte

Bauherrschaft: Coop Genossenschaft, Schafisheim  
SwissLife AG, Zürich

Gesamtleitung Ausführung: Bühler & Oetli AG, Zürich

Generalplaner/Architekt: Schäublin Architekten AG, Zürich

Baumanagement/Bauleitung: Bühler & Oetli AG, Zürich

Bauingenieur: Caprez Ingenieure AG, Zürich

Kostenplanung: Bühler & Oetli AG, Zürich

Elektroingenieur: R+B engineering AG, Zürich

HLLKS-Ingenieur: neukom engineering AG, Zürich

Bauphysiker: Gartenmann Engineering AG, Zürich

Brandschutzingenieur: Gruner AG, Zürich

## Termine

Ausführung: 2018 - 2022

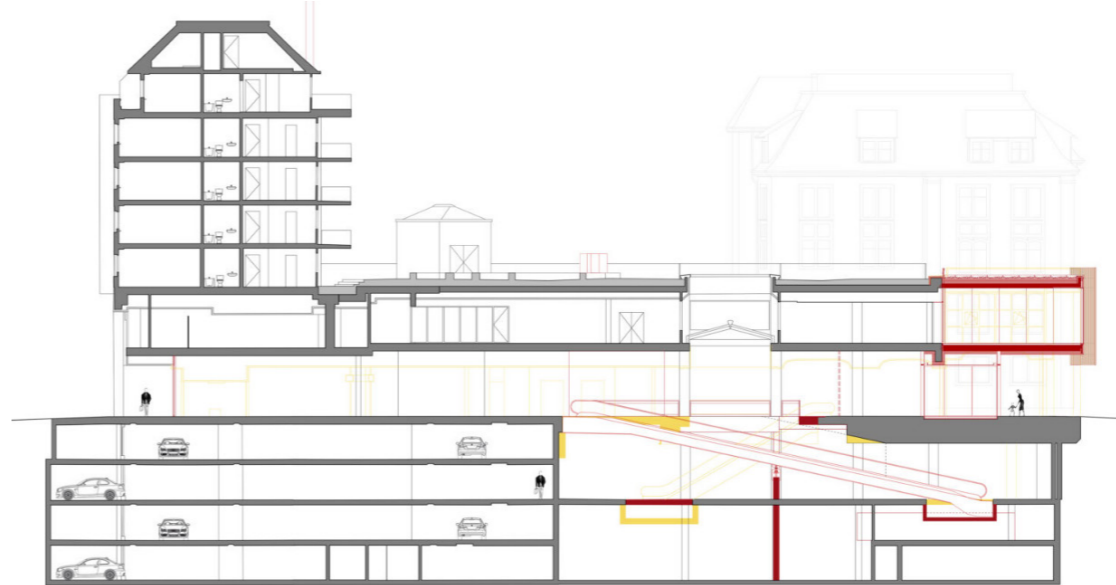
Inbetriebnahme: 2022

## Realisierung

Die Bauherrschaft entschied, den zentralen Verkaufsstandort Stauffachertor zu einer modernen Ladenfläche auszubauen. Das Umbauperimeter umfasst die Gebäude an der Badenerstr. 9-15 und Werdstr. 6-8 und ist in die bestehende Bürgerhausbebauung, zum Teil mit denkmalgeschützten Fassadenbereichen, eingebunden. Im Zuge der geplanten Umbau- und Sanierungsarbeiten wurden grossflächige Deckenöffnungen, Fahrsteige, Unterfangungen, Einbau Glassheds, Abriss- und Neueinbauten tragender Konstruktionen durchgeführt. Die Gebäudetechnik wurde in allen Geschossen umfassend saniert resp. erneuert. Es erfolgten umfangreiche, substanzerhaltene Massnahmen. Dazu gehörten Betoninstandsetzungen, Abdichtungsmassnahmen in der Tiefgarage, die Ertüchtigung der Nebenräume/Sozialräume COOP und die vollumfängliche Sanierung der Gebäudetechnik unter Einhaltung der energetisch, nachhaltigen Zielvorgaben. Zudem die Teilsanierung der begrünt, begehbaren Flachdächer der überdachten Innenhoffläche. Die Arbeiten erfolgten unter vollem Betrieb (Wohnen + Gewerbe). Das Baumanagement leitete qualitätsprüfend die Planungs- und Bauprozesse, führte die Bauleitung, koordinierte Fachplaner und Spezialisten und führte die Kostenplanung- und -kontrolle. Herausfordernd war die Sicherheitsplanung, Verkehrsführung und Logistik für tägliche Zuwege sowie uneingeschränkte Nutzung mit Koordination Verkehrssperrung Strassenbereich Stauffachertor, welche in Abstimmung mit den Behörden und Drittbeteiligten erfolgte.

## Bilder

Schäublin Architekten AG, Zürich / Caprez Ingenieure AG, Zürich



Umbau & Sanierung  
COOP Stauffachertor  
Badenerstr./Werdstr., 8004 Zürich

BÜHLER & OETTLI AG  
BAUMANAGEMENT