

## Projektdaten

Geschossflächen: 1'895 m<sup>2</sup>

Volumen GV: 5'300 m<sup>3</sup>

Bausumme: CHF 5.8 Mio.

## Beteiligte

Bauherrschaft: Dr. Thomas Hodler, Kilchberg

Baumanagement & Kostenplanung: Bühler & Oetli AG, Zürich

Architekt: Schwarz & Schwarz dipl. Architekten SIA, Zürich

Bauingenieur: Caprez Ingenieure AG, Zürich

Elektroingenieur: R+B engineering ag, Zürich

HLKS-Ingenieur: reu GmbH, Langnau am Albis

Bauphysiker: Bauphysik Meier AG, Dällikon

## Termine

Baubewilligung: 2016

Ausführung: 2018 - 2019

Erstbezug: 2019

## Realisierung

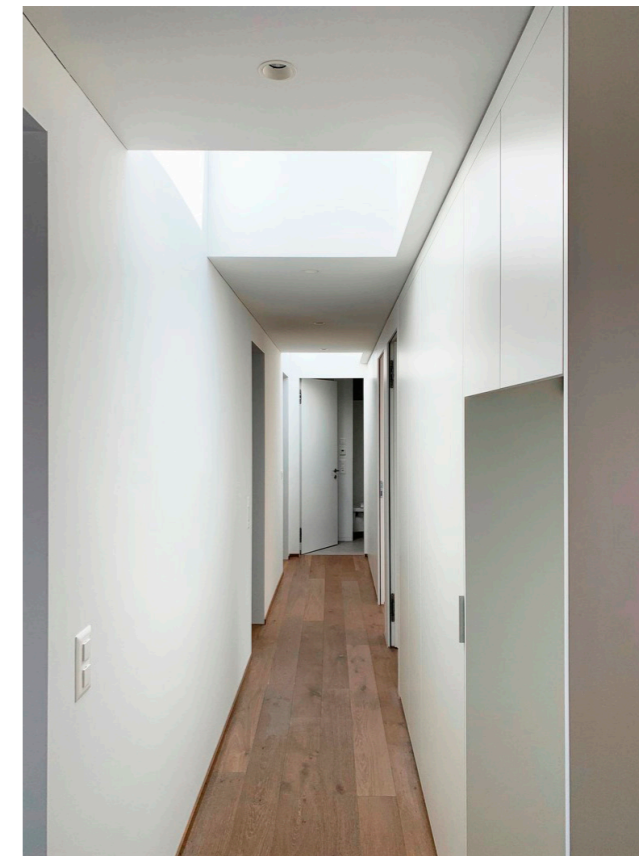
Ersatzneubau eines Mehrfamilienhauses mit 7 Wohnungen und Unterflur-Einstellhalle mit 19 Stellplätzen an leichter Hanglage mit Blick auf den Zürichsee.

## Konstruktion, Strukturen und Materialität

Das Gebäude ist in Massivbauweise erstellt, Beton- und Backsteinfassade mit Aussenwärmedämmung, Wohnräume und Küchen mit Massivparkett und Weissputz, Nasszellen gefliest und mit Weissputz. Wohnungsmix mit 1-, 3½-, 4½- und 5½-Zimmer-Wohnungen. Warmwasseraufbereitung mittels Solaranlage, Wärmeerzeugung mit Gasheizung.

## Bilder

Schwarz & Schwarz dipl. Architekten SIA, Zürich



BÜHLER & OETTLI AG  
BAUMANAGEMENT

Ersatzneubau Mehrfamilienhaus  
Bergstrasse 15, 8802 Kilchberg